

EXISTING HOME  
中古戸建て

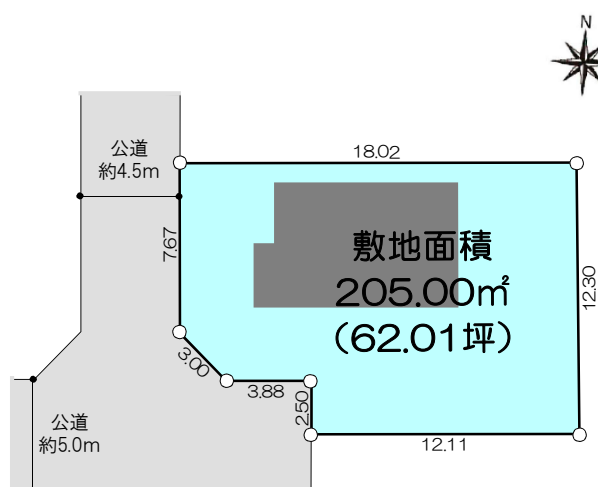
平塚市  
東真土  
HIRATSUKA HIGASHISHINDO

PRICE  
価格 4,080 万円

JR東海道線「平塚」駅  
バス 17分「東真土」停歩5分



PLAN／区画図



SELLING POINT／おすすめポイント

## 南西角地の開放感。収納たっぷり、暮らしやすさが整う4SLDK。

南西角地のため陽当たりと開放感に恵まれた中古戸建。

敷地はゆとりの205㎡で、駐車2台に加えてお庭スペースも確保されています。

1階はリビングと和室が続き間になっており、家族の時間を心地よく過ごせるレイアウト。

2階には3帖のウォークインクローゼットと納戸を備え、収納面も非常に充実しています。

平成30年築のウィザースホーム施行の建物。ハウスクリーニング済で建物状態も良好。

周辺は生活利便施設が揃い、暮らしやすい住環境です。

FLOOR PLAN／間取図



4SLDK

■土地面積／205.00㎡ (62.01坪)

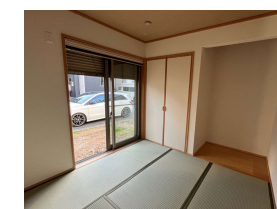
■建物面積／91.91㎡ (27.80坪)

OUTLINE／物件概要

- 所在／平塚市東真土1-6-35
- 交通／JR東海道線「平塚」駅 バス17分「東真土」停歩5分
- 土地権利／所有権
- 地目／宅地
- 都市計画／市街化区域
- 用途地域／準工業地域
- 建ぺい率／60%
- 容積率／200%
- 公法制限／第2種高度地区
- 接道／西側公道約4.5m、南側公道約5.0m
- 構造／木造スレート葺2階建
- 築年月／平成30年7月築
- 間取り／4LDK
- 現況／空室
- 引渡／相談
- 設備／公営水道・公共下水・オール電化
- 備考／図面と現況が異なる場合は現況を優先いたします

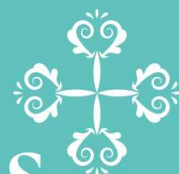
LIFE INFO／周辺施設

- ローソン ..... 250m
- クエイト ..... 390m
- アール元気 ..... 410m
- マックスバリュ ..... 530m
- くらす病院 ..... 710m
- 真土小学校 ..... 970m
- 大野中学校 ..... 1330m



プラスの価値をご提案

ONE'S HEART plus



TEL 0466-21-9877

株式会社ONE' S-HEART plus

〒251-0056 神奈川県藤沢市羽鳥3丁目4番13号 FAX 0466-21-9878

神奈川県知事免許 (1) 第32689号 (公社) 神奈川県宅地建物取引業協会会員 (公社) 全国宅地建物取引業保証協会会員

取引態様  
専任媒介