

時間を超えて受け継がれるもの



リナー ジュ

平塚市田村8丁目 第1期 全1棟

平塚市田村8丁目

販売
価格 **4,780** [税込]
万円

JR東海道本線・
湘南新宿・上野東京ライン

「平塚」駅バス **17** 分
「相模神田」停歩 **3** 分

Life Information

神田小学校 約 500m (徒歩 6分)
神田中学校 約 700m (徒歩 9分)
スーパー三和 カルサ平塚店 約 840m (徒歩 11分)



CAR NAVI ▶ 神奈川県平塚市田村8丁目5-16

スマホでQRコードを読み込むとマップが表示されます。
※QRコードは(株)デンソーウェーブの登録商標です。

人気の平屋建て! ワンフロアのスマートライフ♪ 小・中学校徒歩 **9** 分圏内の通学が安心な立地!

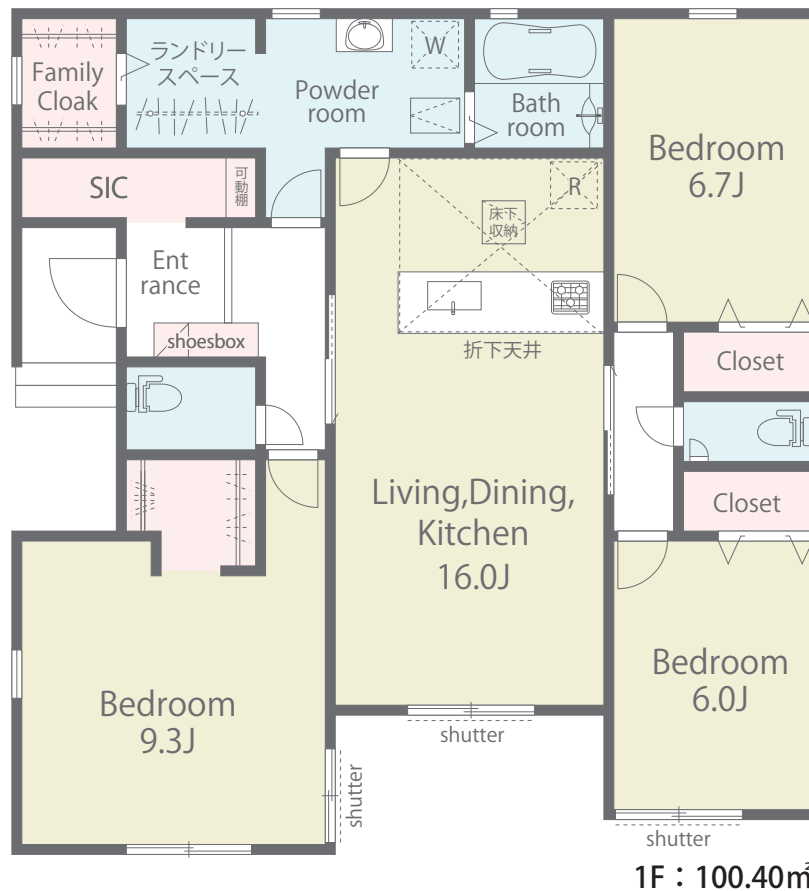
1 号棟 販売
価格 **4,780** [税込]
万円

3LDK + CarSpace×2 + FamilyCloak + SIC

■敷地面積 / 179.63㎡ (54.34坪)

■建物面積 / 100.40㎡ (30.37坪)

■建築確認番号 / 第KS125-3110-50495号 (令和7年12月3日)

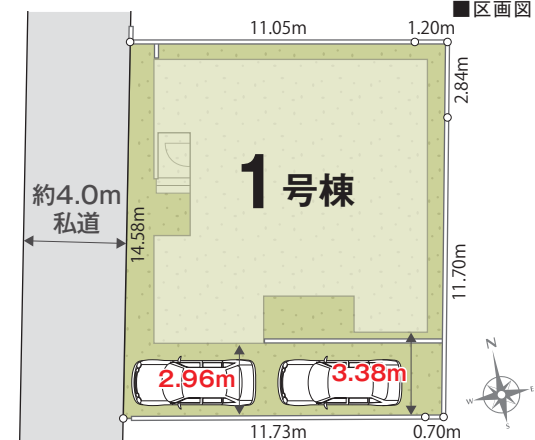


最高等級
耐震
等級 **3** 取得

断熱
等級 **6** 取得

減税 控除 税制
長期優良住宅

減税 控除 安心
住宅性能表示 **W**



物件概要 ●所在地 / 神奈川県平塚市田村8丁目6348番9他5筆 ●交通 / 東海道本線「平塚」駅バス17分「相模神田」停歩3分 ●土地面積 / 別記 ●建物面積 / 別記 ●販売価格 / 別記 ●建築確認番号 / 別記 ●構造 / 木造平屋 ●完成 / 2026年3月上旬予定 ●引渡 / 2026年3月下旬予定 ●土地権利 / 所有権 ●地目 / 宅地 ●都市計画 / 市街化区域 ●用途地域 / 第一種住居地域 ●高度地区 / 第2種高度地区 ●防火地域 / 準防火地域 ●建ぺい率 / 60% ●容積率 / 200% ●総区画数 / 1区画 ●今回販売 / 別記 ●接道状況 / 西側約4m私道 ●設備 / 東京電力・公営水道・個別プロパンガス・公共下水 ●網戸・カーテン・照明・TVアンテナ等は、オプションとなります。 ※図面と概況が相違する際は現況優先とします。 ※施工上の都合により設計仕様等に変更が生じる場合があります。 ※工事中の場合には安全の為にヘルメットの着用をお願いします。又、内覧の際はスリッパに履き替えて下さるようお願いいたします。 ※施工基準は売主指定とし、仕様及び建物図面は、現場の施工上または価格改定等の情勢により予告なく変更する場合があります。記載事項に誤りがある場合がありますので、各業者様で調査してください。

プラスの価値をご提案

ONE'S HEART plus



TEL 0466-21-9877

株式会社ONE' S-HEART plus

〒251-0056 神奈川県藤沢市羽鳥3丁目4番13号 FAX 0466-21-9878 MAIL info@onesheart-p.com

神奈川県知事免許 (1) 第32689号 (公社) 神奈川県宅地建物取引業協会会員 (公社) 全国宅地建物取引業保証協会会員

取引態様
媒介