

EXISTING HOME
中古戸建て

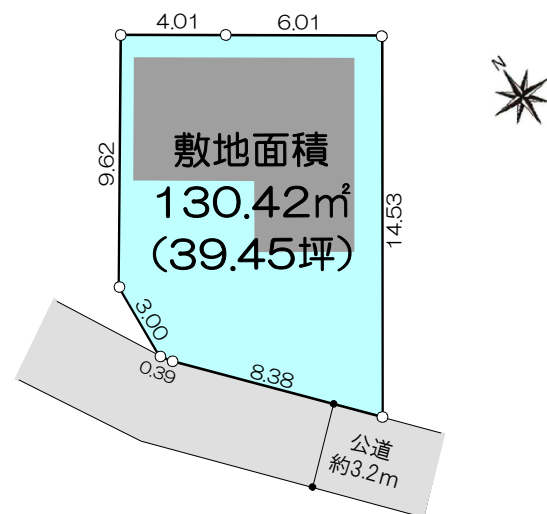
平塚市
広川
HIRATSUKA HIROKAWA

PRICE
価格 1,780 万円

JR東海道線「平塚」駅
バス 23 分「江東」 徒歩 4 分



PLAN／区画図

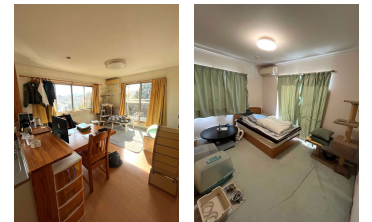


SELLING POINT／おすすめポイント

高台の開放感を楽しむ2LDK。陽光あふれる2階リビングの家。

高台に位置し眺望を楽しめる中古戸建。静かな住環境が広がる心地よい立地です。
2階リビングならではの明るさと風通しの良さが魅力で、室内は柔らかな光に包まれます。
インナーガレージとは別に駐車スペース1台可（車種によります）来客時も安心です。
平成19年築の落ち着いた住まいで、静かに過ごしたい方にぴったりの一邸です。
近隣には生活利便施設が揃っており、日常を快適に過ごせる暮らしやすいエリアです。

FLOOR PLAN／間取図



2LDK

■土地面積／130.42m² (39.45坪)
■建物面積／ 85.09m² (25.73坪)

LIFE INFO／周辺施設

■ファミリーマート 310m
■ロピア 400m
■ウエルシア 1620m
■平塚十全病院 2220m
■つくし幼稚園 1350m
■金目小学校 1750m
■金旭中学校 950m

OUTLINE／物件概要

■所在／平塚市広川318-7 ■交通／JR東海道線「平塚」駅 バス23分「江東」 徒歩4分 ■土地権利／所有権 ■地目／宅地 ■都市計画／市街化区域
■用途地域／第一種低層住居専用地域 ■建ぺい率／50% ■容積率／80% ■公法制限／建築基準法第22条、埋蔵文化財包蔵地内 ■接道／南西側公道約3.2m
■構造／木造スレート葺2階建 ■築年月／平成19年9月築 ■間取り／2LDK ■現況／所有者居住中 ■引渡／相談 ■設備／公営水道・公共下水・個別LPG
■備考／図面と現況が異なる場合は現況を優先いたします

プラスの価値をご提案

ONE'S HEART plus

TEL 0466-21-9877

株式会社ONE' S-HEART plus

〒251-0056 神奈川県藤沢市羽鳥3丁目4番13号 FAX 0466-21-9878

神奈川県知事免許（1）第32689号 （公社）神奈川県宅地建物取引業協会会員 （公社）全国宅地建物取引業保証協会会員

取引態様
専任媒介