

LAND FOR SALE

売 地

平塚市
広川
HIRATSUKA HIROKAWA

PRICE

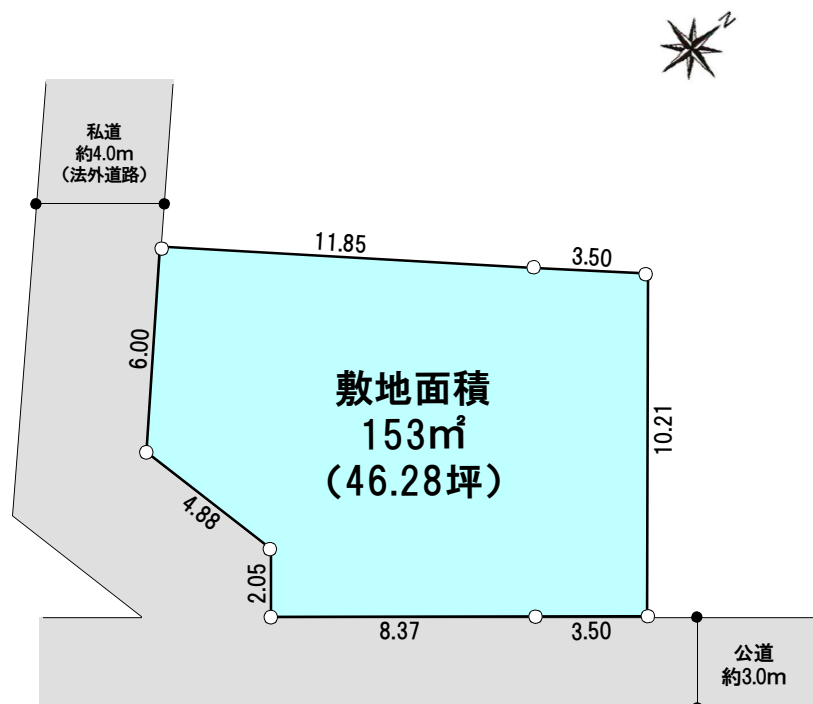
価 格

780 万円

JR東海道線「平塚」駅

バス 25分「めぐみが丘北」停歩6分

PLAN／区画図



SELLING POINT／おすすめポイント

建築条件なしだから自由自在。約153m²の敷地で叶える理想の暮らし。

平塚市広川に位置する本物件は、土地面積153m²（約46坪）のゆとりある敷地。

建築条件がないため、お好みのハウスメーカーや工務店で自由に設計・建築が可能です。

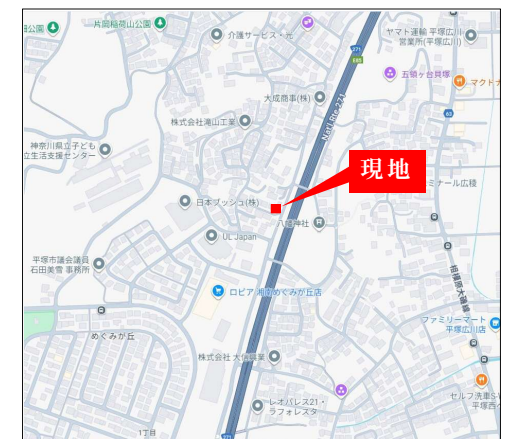
周辺は落ち着いた住宅街で、穏やかな住環境をお求めの方にぴったり。

マイホーム用地としてはもちろん、資産活用やセカンドハウス用地としてもおすすめです。

880万円という価格も魅力で、理想の暮らしを現実にする第一歩となる土地です。



ACCESS MAP／案内図



LIFE INFO／周辺施設

- ロピア 260m
- ファミリーマート 630m
- マクドナルド 490m
- つくし幼稚園 1160m
- 金目小学校 870m
- 金旭中学校 1540m

OUTLINE／物件概要

- 所在／平塚市広川627番1、627番18
- 交通／JR東海道線「平塚」駅 バス25分「めぐみが丘北」停歩6分
- 土地権利／所有権
- 土地面積／公簿153m²（46.28坪）
- 地目／畑・雑種地
- 都市計画／市街化区域
- 用途地域／第一種住居地域
- 建ぺい率／60%
- 容積率／200%
- 接道／東側公道約3.0m
- 現況／更地
- 公法制限／準防火地域、第一種高度地区
- 私道負担／有り（145m²の内持分12分の1、122m²の内持分3分の1）
- 設備／公営水道・公共下水・個別プロパン
- 引渡／相談
- 備考／給水管引込工事が別途必要です、南道路は法外道路につき接道は東側2項道路より、要地目変更、図面と現況が異なる場合は現況を優先いたします

プラスの価値をご提案

ONE'S HEART plus



TEL 0466-21-9877

株式会社ONE' S-HEART plus

〒251-0056 神奈川県藤沢市羽鳥3丁目4番13号 FAX 0466-21-9878

神奈川県知事免許（1）第32689号 （公社）神奈川県宅地建物取引業協会会員 （公社）全国宅地建物取引業保証協会会員

取引態様
専任媒介