

新築分譲住宅 全2棟
今回販売2棟

FiT

茅ヶ崎市柳島1期

東海道線「茅ヶ崎」駅 バス12分
「柳島」停歩7分

住宅(住戸) 再工設備なし

建築物省エネ法に基づく
省エネ性能ラベル

エネルギー消費性能 ★★★★★

断熱性能 1 2 3 4 5 6 7

目安光熱費 なし

ZEH水準 エネルギー消費性能で★3つ(太陽光発電は考慮しない)、かつ断熱性能で画を達成
ネット・ゼロ・エネルギー

第三者評価 BELS 評価日 2025年4月23日

※特定の住戸の性能を示すものであり、全ての住戸の性能を示すものではありません。

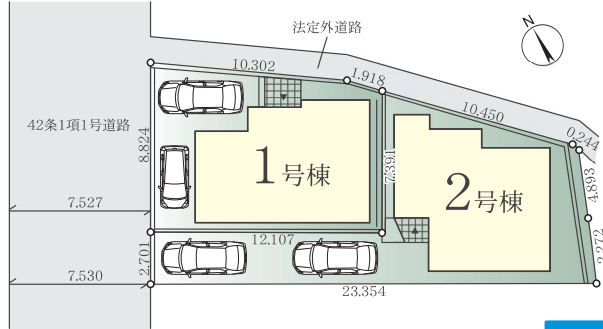
■学区 柳島小学校・中島中学校



カーナビ入力：茅ヶ崎市柳島2-4-43

柳島小学校・・・約400m(約5分) ファミリーマート・・・約600m(約8分)
中島中学校・・・約650m(約9分) ニトリ・・・約850m(約11分)
青和保育園・・・約600m(約8分) ブランチ茅ヶ崎・・・約1,100m(約14分)

2025年7月にオープンした道の駅「湘南ちがさき」まで車で約5分!



イメージ図です。現況と異なる場合は現況を優先させていただきます。※CGで加工した為家具付物ではございません。

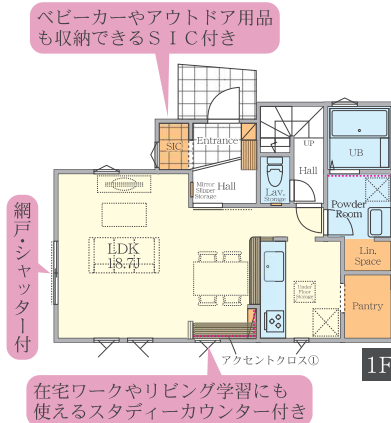
建物保証 地盤保証 10年

フラット35S 利用可能(Aプラン)



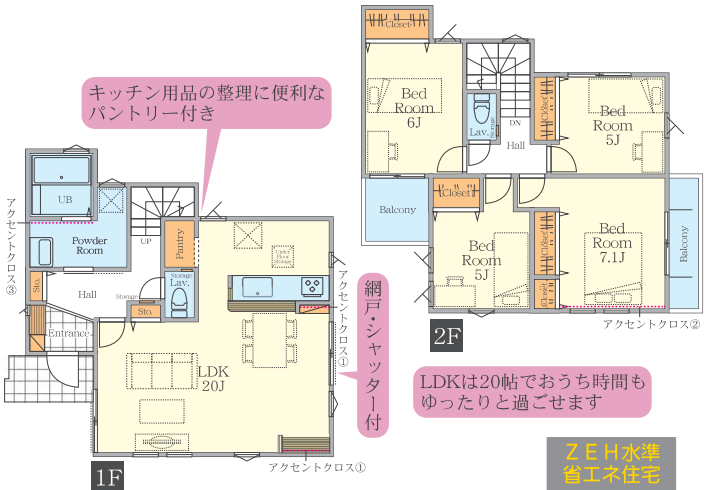
1号棟 4LDK +SIC+Pantry 4,599万円(税込)

- 土地面積/100.01㎡ ■建物面積/105.99㎡
 - 1階面積/51.75㎡ ■2階面積/54.24㎡
 - 建築確認番号/第24UDI1W建08271号(令和6年12月13日)
- 主寝室には使い分けできる収納2ヶ所付き



2号棟 4LDK +Pantry 4,099万円(税込)

- 土地面積/125.10㎡ ■建物面積/104.33㎡
 - 1階面積/52.99㎡ ■2階面積/51.34㎡
 - 建築確認番号/第24UDI1W建08272号(令和6年12月13日)
- バルコニー2ヶ所付き!



<物件概要> ■所在地/茅ヶ崎市柳島二丁目77番3 ■土地権利/所有権 ■地目/畑 ■構造規模/木造2階建 ■道路/北西側幅員約7.5m公道、北東側幅員約0.9~1.1m法定外道路 ■都市計画/市街化区域 ■用途地域/第一種中高層住居専用地域 ■建蔽率/60% ■容積率/200% ■防火指定/準防火地域 ■その他規制/12m第1種高度地区、下水道処理区域、日影規制 4h-2.5h 4m ■設備/公営管・本下水・都市ガス・分流・宅内浸透 ■現況/完成 ■完成日/2025年5月下旬 ■引渡可能時期/相談 ※フラット35をご利用する場合は、適合証明書取得費用がかかります。また、お客様のご依頼を頂いて発行まで(約3週間)かかります。なお、物件により、適合証明書の取得ができない場合があります。※施工上の都合により設計仕様などに変更が生じる場合があります。※図面と現況が異なる場合は、現況優先とさせていただきます。※駐車場/台数は車種による制限あり。

プラスの価値をご提案

ONE'S HEART plus



TEL 0466-21-9877

株式会社ONE' S-HEART plus

〒251-0056 神奈川県藤沢市羽鳥3丁目4番13号 FAX 0466-21-9878

神奈川県知事免許(1)第32689号 (公社)神奈川県宅地建物取引業協会会員 (公社)全国宅地建物取引業保証協会会員

取引態様
媒介